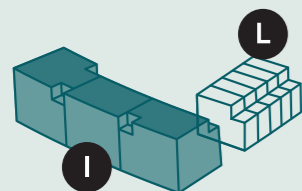


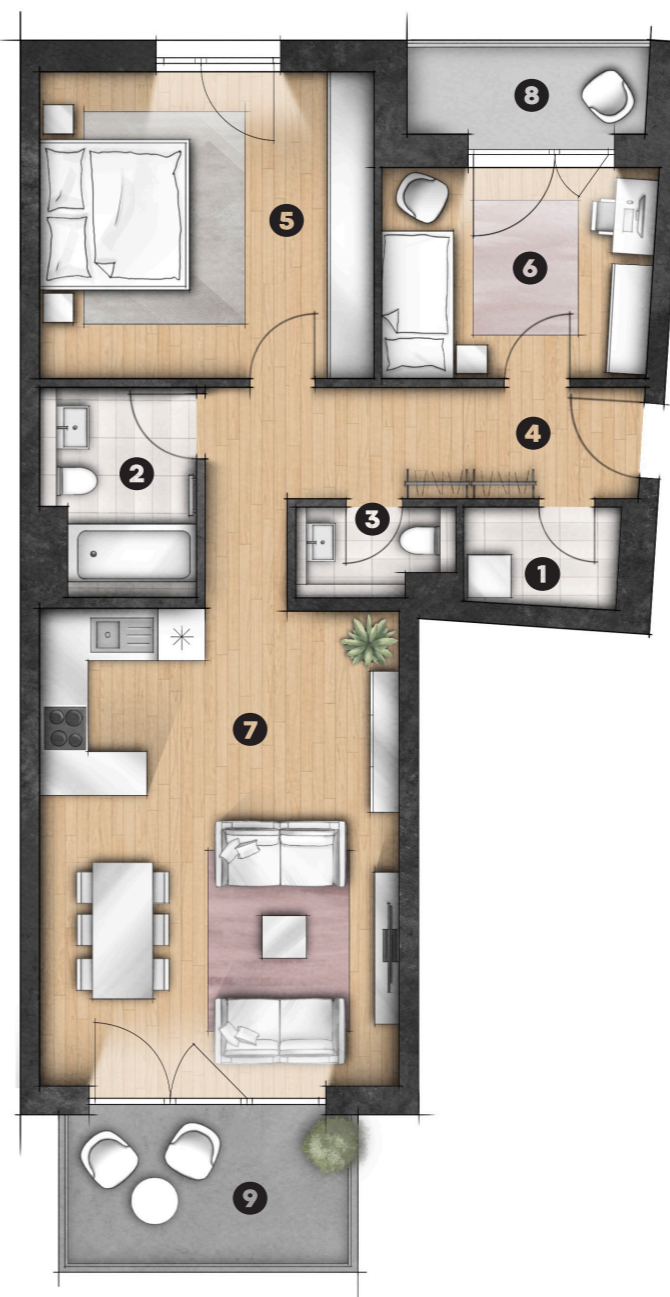
LIVING

Haus I
Wohnung 20 / 2. Obergeschoss
3 Zimmer

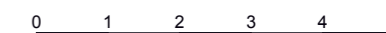
1	Abstell	ca.	2,7 m ²
2	Bad	ca.	5,5 m ²
3	WC	ca.	2,4 m ²
4	Flur	ca.	10,4 m ²
5	Schlafen	ca.	18,4 m ²
6	Zimmer	ca.	10,2 m ²
7	Wohnen / Kochen / Essen	ca.	30,6 m ²
8	Loggia 50% (effektiv 3,4 m ²)	ca.	1,7 m ²
9	Balkon 50% (effektiv 6,8 m ²)	ca.	3,4 m ²
Gesamtfläche		ca.	85,3 m²



2.OG



Maßstab



Die Maße und Flächenangaben sind Rohbau-
maße und können sich im Zuge der Aus-
führungsplanung ändern; Putzstärken sind zu
berücksichtigen. Alle Quadratmeter-Angaben
sind Circa-Maße. Änderungen in Planung,
Ausführungsart und vorgesehenen Baustoffen
bleiben vorbehalten, soweit sie sich technisch
als notwendig oder zweckmäßig erweisen oder
auf behördlichen Auflagen beruhen. Jegliche
Darstellung von Ausstattung, Bauteilen, Küchen,
Bad-Armaturen, Möblierung, Türaufschlägen
sowie Bodenbelägen einschließlich Verlegeart
etc. ist als beispielhafter und unverbindlicher
Gestaltungsvorschlag anzusehen. Der genaue
Lieferumfang ergibt sich aus der Bau-/Leis-
tungsbeschreibung. Planungsstand: 10/2024