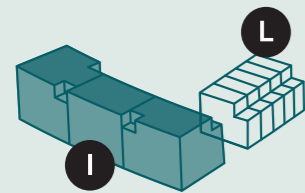


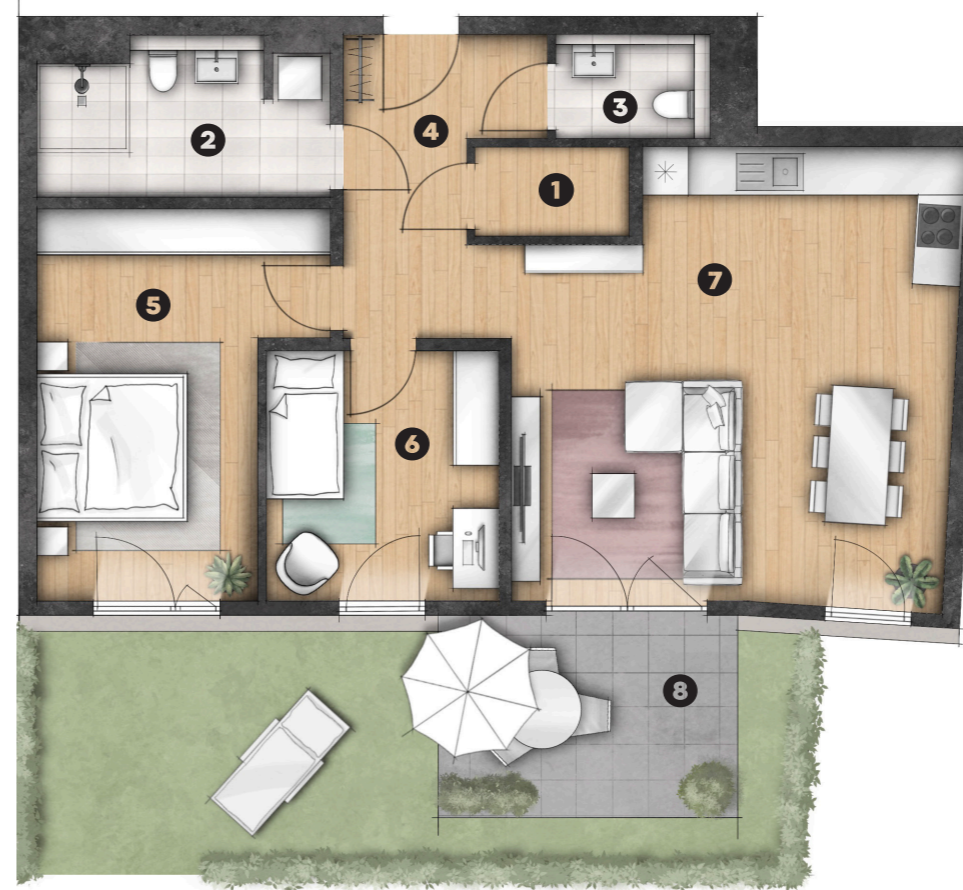
LIVING

Haus I
Wohnung 2 / Erdgeschoss
3 Zimmer / barrierefrei

| | | | |
|---------------------|--|------------|---------------------------|
| 1 | Abstell | ca. | 2,5 m ² |
| 2 | Bad | ca. | 7,8 m ² |
| 3 | WC | ca. | 2,9 m ² |
| 4 | Flur | ca. | 8,8 m ² |
| 5 | Schlafen | ca. | 17,5 m ² |
| 6 | Zimmer | ca. | 10,6 m ² |
| 7 | Wohnen / Kochen / Essen | ca. | 34,0 m ² |
| 8 | Terrasse 50% (effektiv 10 m ²) | ca. | 5,0 m ² |
| Gesamtfläche | | ca. | 89,1 m² |



EG



Maßstab



Die Maße und Flächenangaben sind Rohbau-
maße und können sich im Zuge der Aus-
führungsplanung ändern; Putzstärken sind zu
berücksichtigen. Alle Quadratmeter-Angaben
sind Circa-Maße. Änderungen in Planung,
Ausführungsart und vorgesehenen Baustoffen
bleiben vorbehalten, soweit sie sich technisch
als notwendig oder zweckmäßig erweisen oder
auf behördlichen Auflagen beruhen. Jegliche
Darstellung von Ausstattung, Bauteilen, Küchen,
Bad-Armaturen, Möblierung, Türaufschlägen
sowie Bodenbelägen einschließlich Verlegeart
etc. ist als beispielhafter und unverbindlicher
Gestaltungsvorschlag anzusehen. Der genaue
Lieferumfang ergibt sich aus der Bau-/Leis-
tungsbeschreibung. Planungsstand: 10/2024