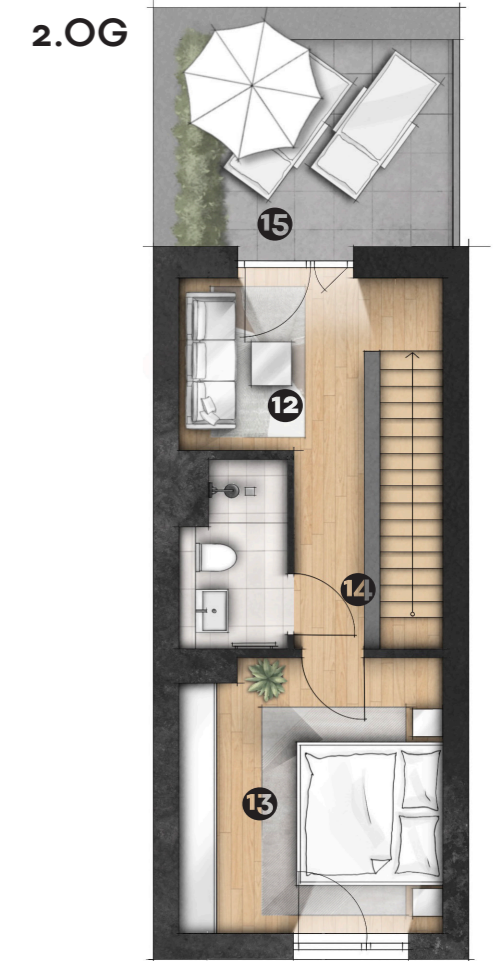
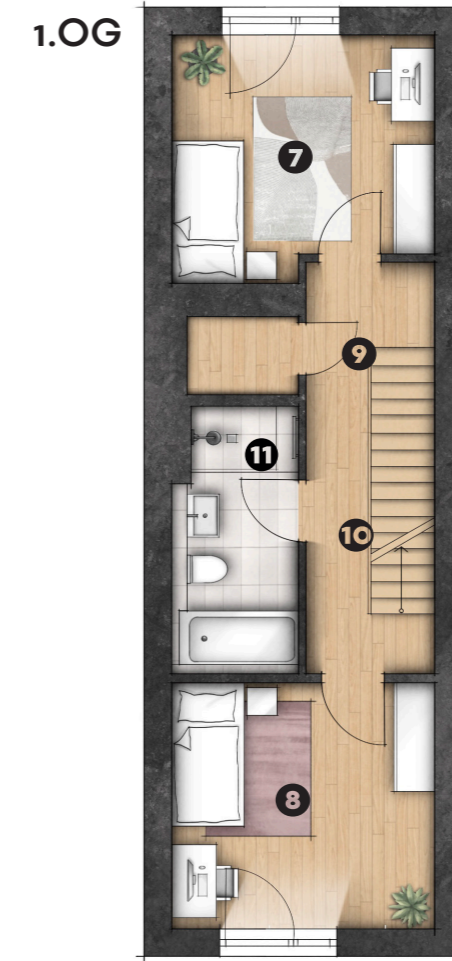
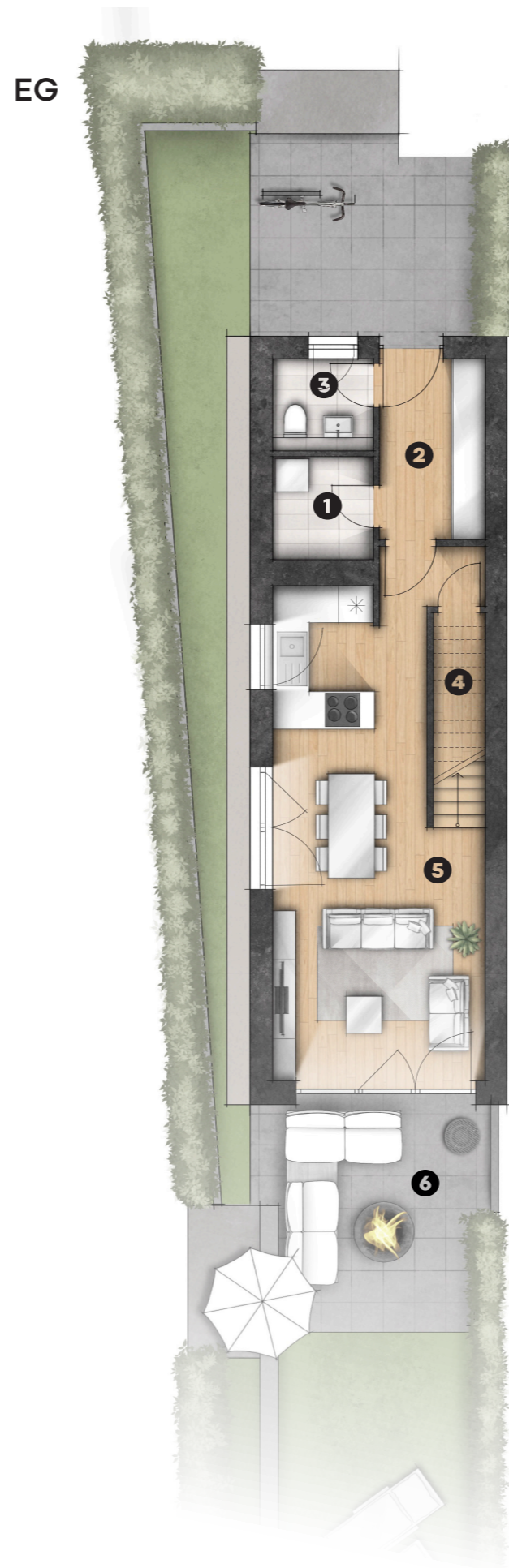
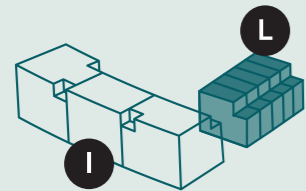


LIVING

UP
TOWN

Haus L Stadthaus 27
5 Zimmer

| | | | | |
|---------------------|----|--|------------|----------------------------|
| EG | 1 | Abstell 1 | ca. | 3,2 m ² |
| | 2 | Flur | ca. | 6,0 m ² |
| | 3 | WC | ca. | 2,9 m ² |
| | 4 | Abstell 2 | ca. | 1,8 m ² |
| | 5 | Wohnen/Kochen/Essen | ca. | 30,2 m ² |
| | 6 | Terrasse 50% (effektiv 15,8 m ²) | ca. | 7,9 m ² |
| 1.OG | 7 | Zimmer 1 | ca. | 12,8 m ² |
| | 8 | Zimmer 2 | ca. | 13,5 m ² |
| | 9 | Abstell 3 | ca. | 1,8 m ² |
| | 10 | Bad | ca. | 6,7 m ² |
| | 11 | Flur | ca. | 7,0 m ² |
| 2.OG | 12 | Zimmer 3 | ca. | 11,0 m ² |
| | 13 | Schlafen | ca. | 14,6 m ² |
| | 14 | Duschbad | ca. | 3,8 m ² |
| | 15 | Dachterrasse 50% (effektiv 11,4 m ²) | ca. | 5,7 m ² |
| Gesamtfläche | | | ca. | 128,9 m² |



Maßstab



Die Maße und Flächenangaben sind Rohbau-
maße und können sich im Zuge der Aus-
führungsplanung ändern; Putzstärken sind zu
berücksichtigen. Alle Quadratmeter-Angaben
sind Circa-Maße. Änderungen in Planung,
Ausführungsart und vorgesehenen Baustoffen
bleiben vorbehalten, soweit sie sich technisch
als notwendig oder zweckmäßig erweisen oder
auf behördlichen Auflagen beruhen. Jegliche
Darstellung von Ausstattung, Bauteilen, Küchen,
Bad-Armaturen, Möblierung, Türaufschlägen
sowie Bodenbelägen einschließlich Verlegeart
etc. ist als beispielhafter und unverbindlicher
Gestaltungsvorschlag anzusehen. Der genaue
Lieferumfang ergibt sich aus der Bau-/Leis-
tungsbeschreibung. Planungsstand: 10/2024