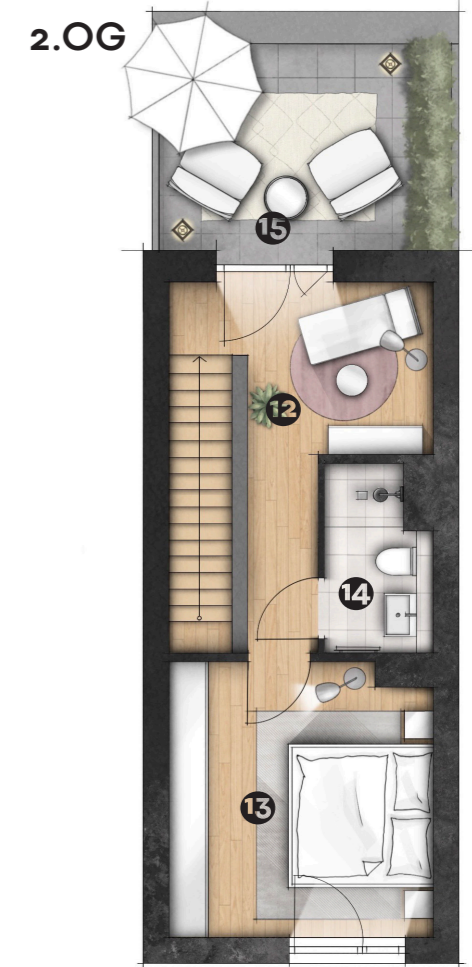
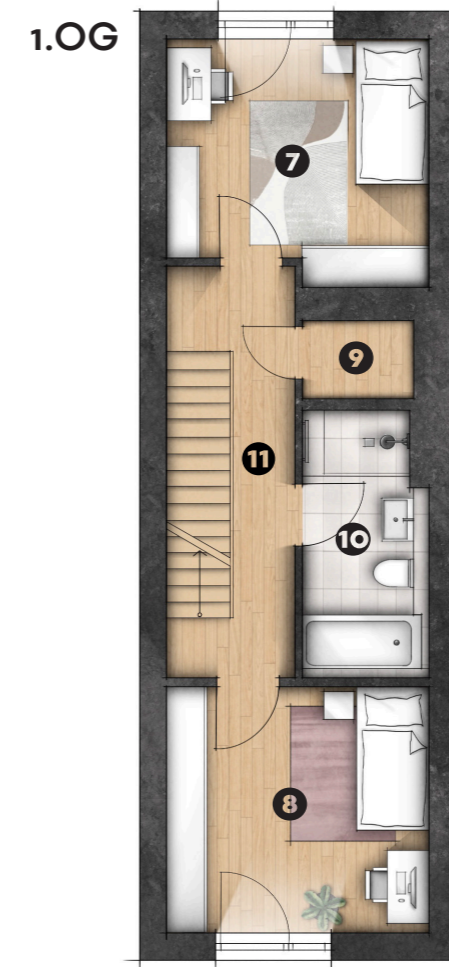
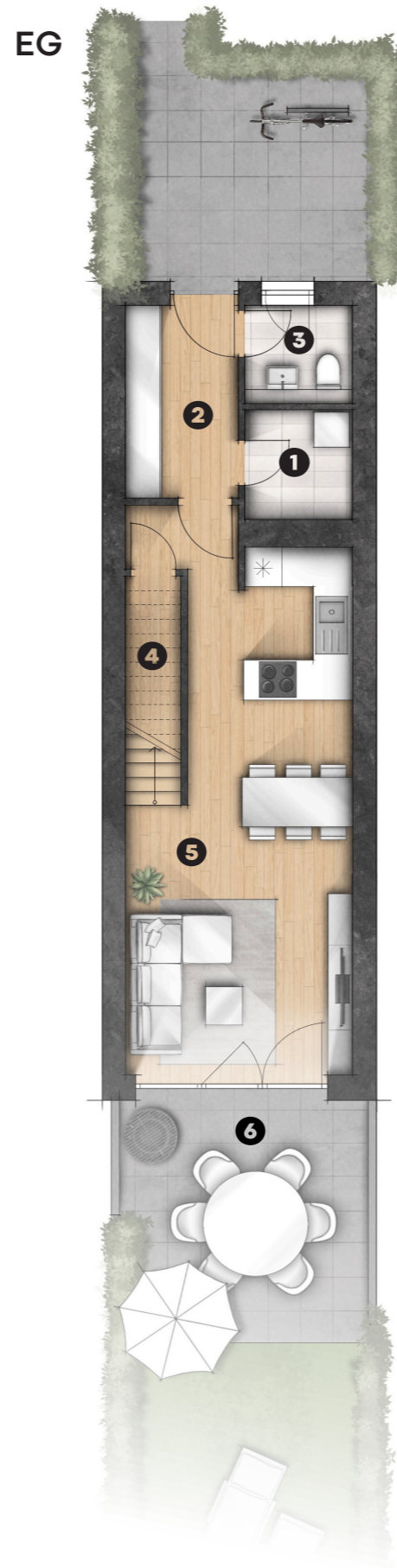
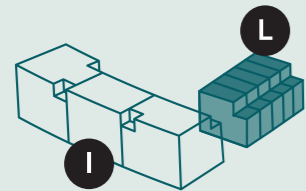


# LIVING

UP  
TOWN

Haus L **Stadthaus 26**  
5 Zimmer

EG	➊	Abstell 1	ca.	3,2 m <sup>2</sup>
	➋	Flur	ca.	6,0 m <sup>2</sup>
	➌	WC	ca.	2,9 m <sup>2</sup>
	➍	Abstell 2	ca.	1,8 m <sup>2</sup>
	➎	Wohnen/Kochen/Essen	ca.	30,2 m <sup>2</sup>
	➏	Terrasse 50% (effektiv 14,4 m <sup>2</sup> )	ca.	7,2 m <sup>2</sup>
1.OG	➐	Zimmer 1	ca.	12,8 m <sup>2</sup>
	➑	Zimmer 2	ca.	13,5 m <sup>2</sup>
	➒	Abstell 3	ca.	1,8 m <sup>2</sup>
	➓	Bad	ca.	6,7 m <sup>2</sup>
	➑	Flur	ca.	7,0 m <sup>2</sup>
2.OG	➒	Zimmer 3	ca.	11,0 m <sup>2</sup>
	➓	Schlafen	ca.	14,7 m <sup>2</sup>
	➑	Duschbad	ca.	3,8 m <sup>2</sup>
	➑	Dachterrasse 50% (effektiv 12,0 m <sup>2</sup> )	ca.	6,0 m <sup>2</sup>
	<b>Gesamtfläche</b>			<b>ca.</b>



## Maßstab



Die Maße und Flächenangaben sind Rohbau-  
maße und können sich im Zuge der Aus-  
führungsplanung ändern; Putzstärken sind zu  
berücksichtigen. Alle Quadratmeter-Angaben  
sind Circa-Maße. Änderungen in Planung,  
Ausführungsart und vorgesehenen Baustoffen  
bleiben vorbehalten, soweit sie sich technisch  
als notwendig oder zweckmäßig erweisen oder  
auf behördlichen Auflagen beruhen. Jegliche  
Darstellung von Ausstattung, Bauteilen, Küchen,  
Bad-Armaturen, Möblierung, Türaufschlägen  
sowie Bodenbelägen einschließlich Verlegeart  
etc. ist als beispielhafter und unverbindlicher  
Gestaltungsvorschlag anzusehen. Der genaue  
Lieferumfang ergibt sich aus der Bau-/Leis-  
tungsbeschreibung. Planungsstand: 10/2024