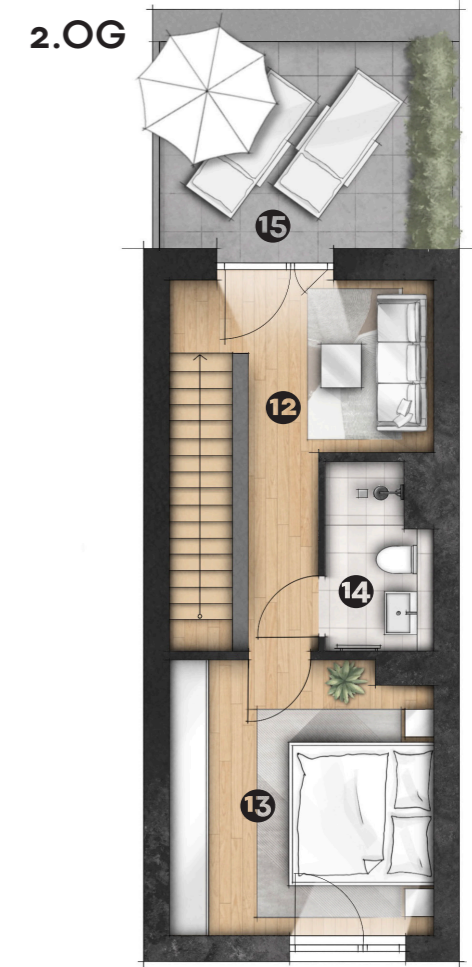
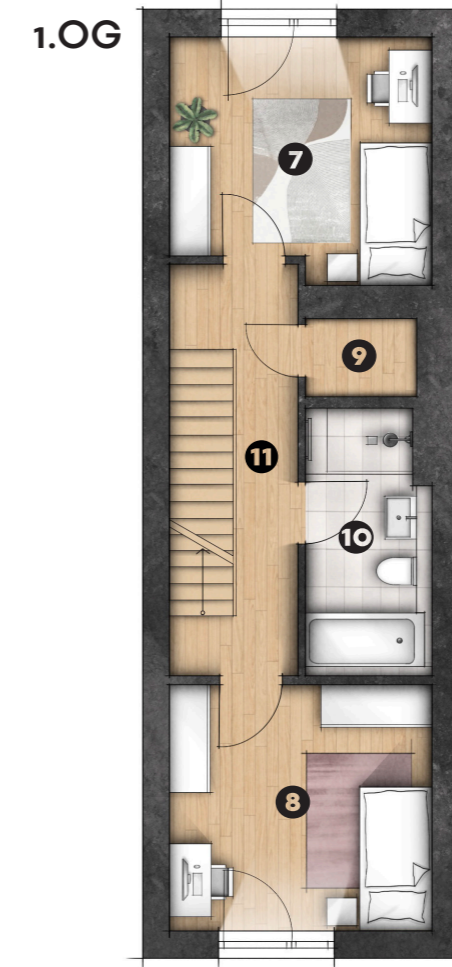
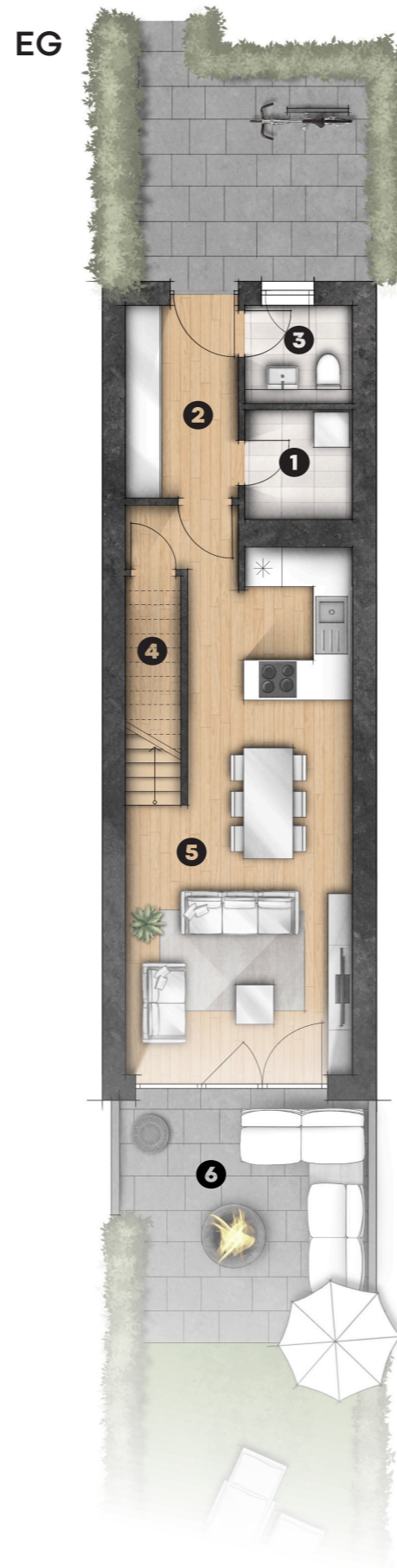
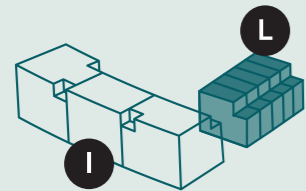


LIVING

UP
TOWN

Haus L **Stadthaus 25**
5 Zimmer

EG	➊	Abstell 1	ca.	3,2 m ²
	➋	Flur	ca.	6,0 m ²
	➌	WC	ca.	2,9 m ²
	➍	Abstell 2	ca.	1,8 m ²
	➎	Wohnen/Kochen/Essen	ca.	30,2 m ²
	➏	Terrasse 50% (effektiv 14,4 m ²)	ca.	7,2 m ²
1.OG	➐	Zimmer 1	ca.	12,8 m ²
	➑	Zimmer 2	ca.	13,5 m ²
	➒	Abstell 3	ca.	1,8 m ²
	➓	Bad	ca.	6,7 m ²
	➑	Flur	ca.	7,0 m ²
2.OG	➒	Zimmer 3	ca.	11,0 m ²
	➓	Schlafen	ca.	14,7 m ²
	➑	Duschbad	ca.	3,8 m ²
	➑	Dachterrasse 50% (effektiv 12,0 m ²)	ca.	6,0 m ²
Gesamtfläche			ca.	128,6 m²



Maßstab



Die Maße und Flächenangaben sind Rohbau-
maße und können sich im Zuge der Aus-
führungsplanung ändern; Putzstärken sind zu
berücksichtigen. Alle Quadratmeter-Angaben
sind Circa-Maße. Änderungen in Planung,
Ausführungsart und vorgesehenen Baustoffen
bleiben vorbehalten, soweit sie sich technisch
als notwendig oder zweckmäßig erweisen oder
auf behördlichen Auflagen beruhen. Jegliche
Darstellung von Ausstattung, Bauteilen, Küchen,
Bad-Armaturen, Möblierung, Türaufschlägen
sowie Bodenbelägen einschließlich Verlegeart
etc. ist als beispielhafter und unverbindlicher
Gestaltungsvorschlag anzusehen. Der genaue
Lieferumfang ergibt sich aus der Bau-/Leis-
tungsbeschreibung. Planungsstand: 10/2024